



発行元：株式会社コスモ技研 2017年 12月発行
 TEL：0568-71-6571 FAX：0568-71-6570
 〒485-0084 愛知県小牧市入鹿出新田285番地
 URL：www.cosmo-gi.com(コスモ技研 株式会社)
 お問い合わせ：メルマガ発行担当（柴田）まで

見 本							
--------	--	--	--	--	--	--	--

ご回覧、お願い致します。

コスモマン通信



■ 今月のコスモマン (社員コラム)

御挨拶!

いつも「コスモマン通信」をご覧いただきありがとうございます。
 改めて私、コスモ技研営業技術部アシスタントの清家好美と申します。
 学生時代から副会長、部活動では副キャプテンとサポートする役割が多かった私ですが、現在コスモでは技術者の支えとなるよう日々業務に励んでおります。
 そして、周りから刺激を受け「やる気を持つだけでなく行動へ移すよう」に心掛け、慎重になりがちな私ですが、失敗を恐れずチャレンジするようにしています。
 休日は、主人と子供の部活の応援に飛び回り、友人とは旅行やライブではじめて、仕事とプライベートをバランスよく過ごしてリフレッシュもしています。
 これからも自分の役割を理解し、自分らしくコスモのファンづくりに役立てる様に頑張りたいと思います。
 今後とも省力化・無人化システムをお考えの方、ご相談等がございましたらお問合せお待ちしております。

好きなことわざ

「頑張らないと頑張っている人に会えない。
 頑張っている人に会うとまた頑張ろうと思える!」



♪ドミニクアンセルペーカリー
 東京 表参道にて♪



■ 今月のロボット教室 (ロボット技術者のつばやき)

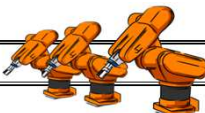
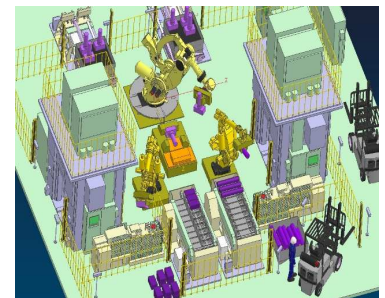
ロボットシミュレーション

・こんにちは。今回はロボットのシミュレーションソフトについてお話したいと思います。

弊社では受注した案件や難易度が高く、図面だけでは判断が難しいロボットを使用した案件の場合、3DCADで作った設備レイアウトをロボットのシミュレーションソフトに配置して、その中で動作確認や干渉の確認を行いながらプログラムを作成します。

シミュレーションソフトでは、プログラム作成はもちろん、画像処理がある場合は、カメラを配置して、実機さながらの設定で確認できます。

こういった機能を駆使し、社内試運転はもとより客先現場立ち上げ調整もスムーズに行うことができ、その分、設備の機能確認に時間を掛けて良いものに仕上げていく事ができるのです。



もう一度見たい・・・振り返ればコスモ技研

「ディスク検査機周辺設備」

- 1、本装置の特長はビジョンにてコンテナ内のワーク位置を判断し、ロボットハンドで把持しながら検査する事です。
- 2、本装置のサイクルタイムは12枚/minです。
- 3、導入コストは33,000千円。

ロボットシステム 検索 (単位：千円)

◎ここがポイント! ◎

- ディスク検査機周辺設備で作業員3名の削減。
- 3年9ヶ月で、ディスク検査機周辺設備の投資金額を人件費の削減額が上回る。
- 10年間、ディスク検査機周辺設備を使用すれば、導入コストを差し引いても57,000千円の人件費のコストダウンとなる。



発行元：コスモ技研の紹介



「分野」と「工程」に捉われない技術力で、依頼殺到中!!

- ①世界最大のロボットを用いた加工間搬送システム
- ②食品・医薬部材のロボットによる国内初の高速ハンドリングシステム
- ③化学業界での袋物の画像処理による国内初の技術に挑むデパレロボット
- ④1000度を超える電気炉・成形機周辺の耐熱仕様ロボットシステム
- ⑤難易度の高い専用機の開発（研究ラボによる開発）

ロボット導入をご検討中の皆様
 テストしてみませんか?
 費用は ¥0〜! 相見積無料!

コスモ技研では、研究ラボでのテストにも対応させていただきます!!

詳しくはホームページをご覧ください!

URL：www.cosmo-gi.com



「コスモマン通信」は名刺交換をさせて頂きました方へ配信しております。ご不用の方はお手数ですが下記にご記入頂き、FAX：0568-71-6570までご返信下さい。

□不用 御社名() TEL()